

HƯỚNG DẪN

Cấu hình phần mềm ký số chuyên dùng

(kèm theo Công văn số 502-CV/VPTU ngày 27/12 /2017 của VPTU)

Trước tiên mở cmd, ping đến máy chủ CA. ví dụ: ping ca.dcs.vn (mạng nội bộ) hoặc ping ca.gov.vn (internet) nếu thông là OK (hình dưới)

```
Administrator: C:\Windows\System32\cmd.exe - ping ca.dcs.vn -t
Microsoft Windows [Version 6.1.7601]
Copyright (c) 2009 Microsoft Corporation. All rights reserved.

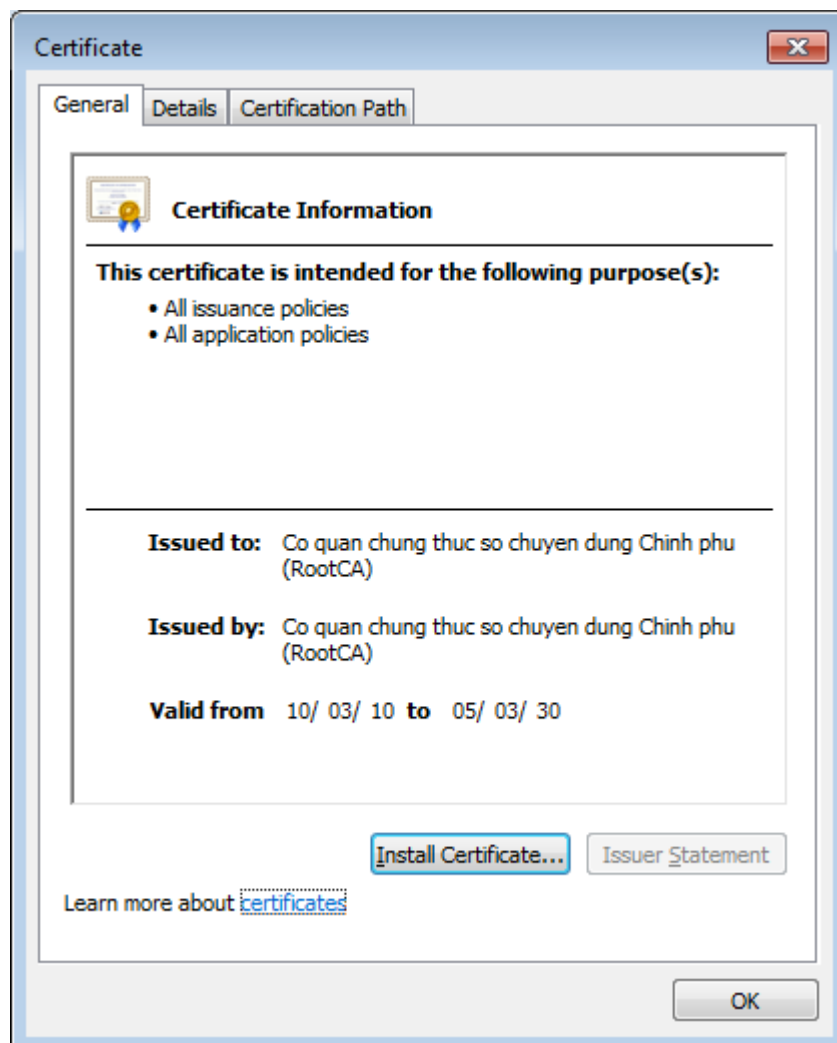
C:\Windows\system32>ping ca.dcs.vn -t

Pinging ca.dcs.vn [10.100.0.3] with 32 bytes of data:
Reply from 10.100.0.3: bytes=32 time=36ms TTL=61
Reply from 10.100.0.3: bytes=32 time=35ms TTL=61
Reply from 10.100.0.3: bytes=32 time=35ms TTL=61
```

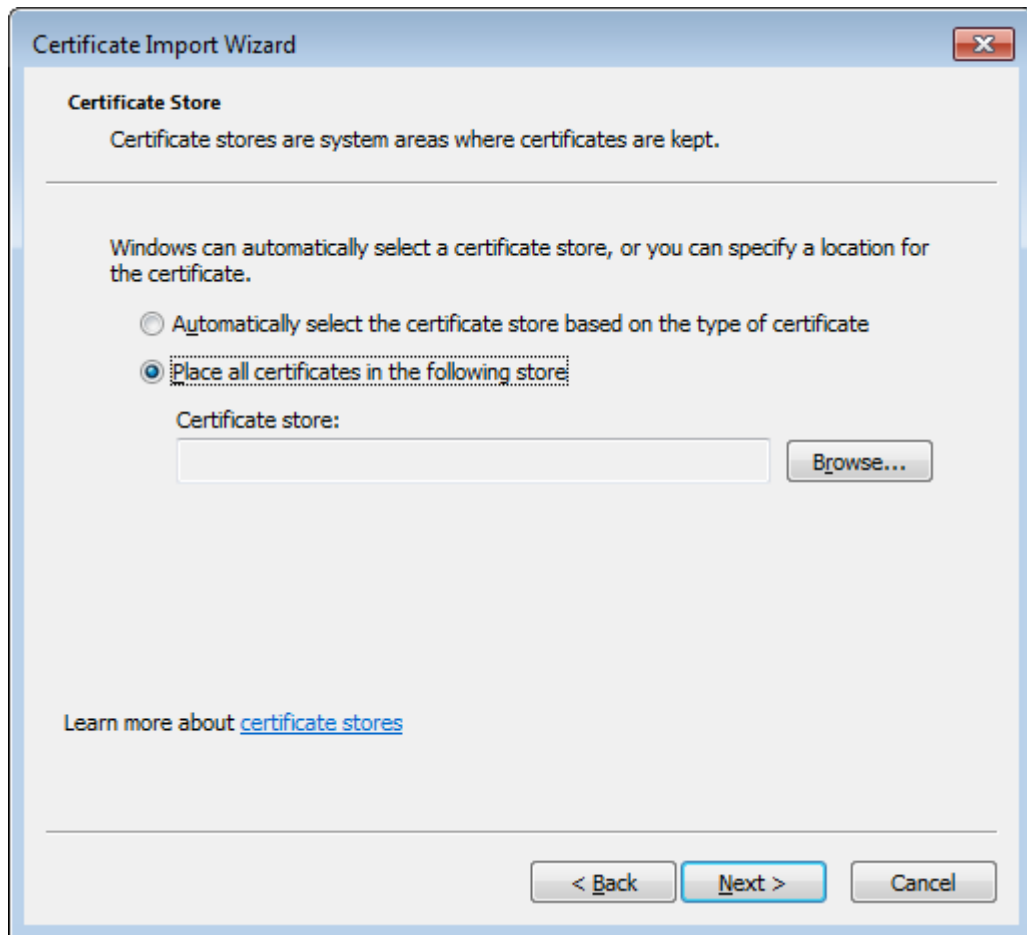
1. Cài đặt 2 file chứng thư: “ROOT_CA.cer” và “Sub_DCS.cer” trong thư mục “CTS” trên đĩa CD kèm theo chứng thư số.

a) Cài đặt file “ROOT_CA.cer”

Nhấn đúp chuột vào file “ROOT_CA.cer”

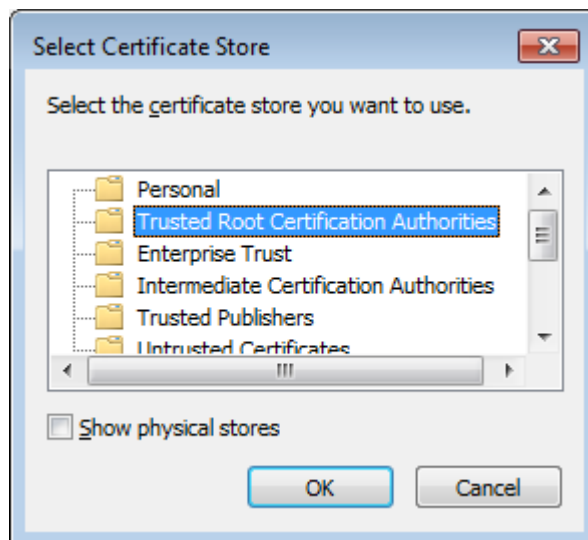


Chọn Install Certificate..., nhấn Next



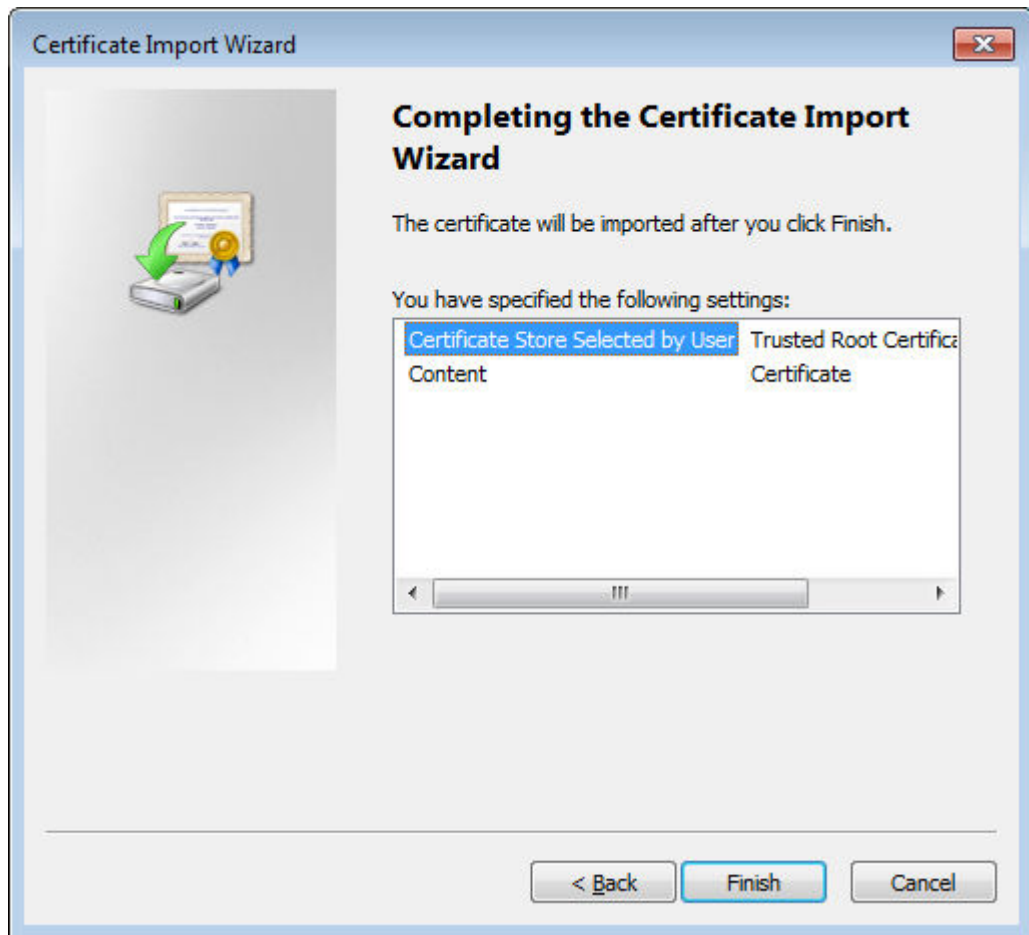
Chọn Place all certificates in.....

Chọn Browse...

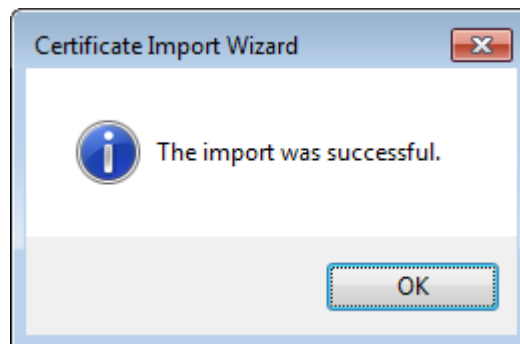


Chọn Trusted root Certification Authorities--> nhấn OK

Nhấn Next,



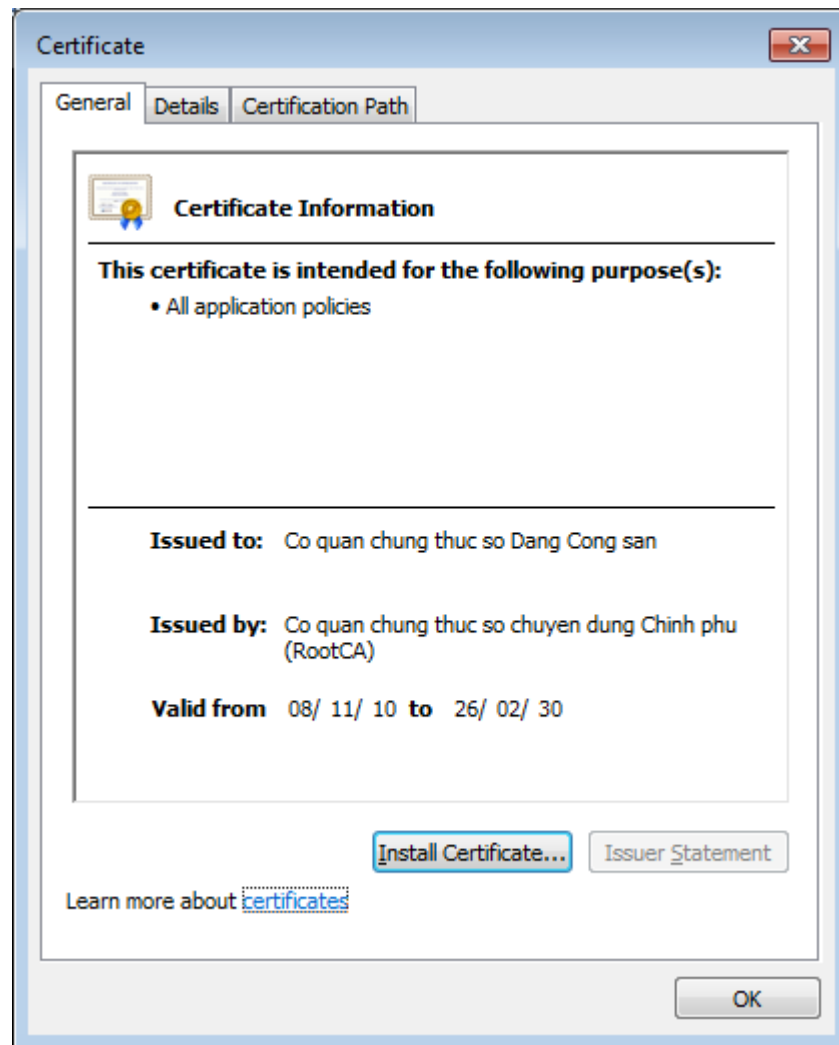
Nhấn Finish, xuất hiện như hình dưới là thành công



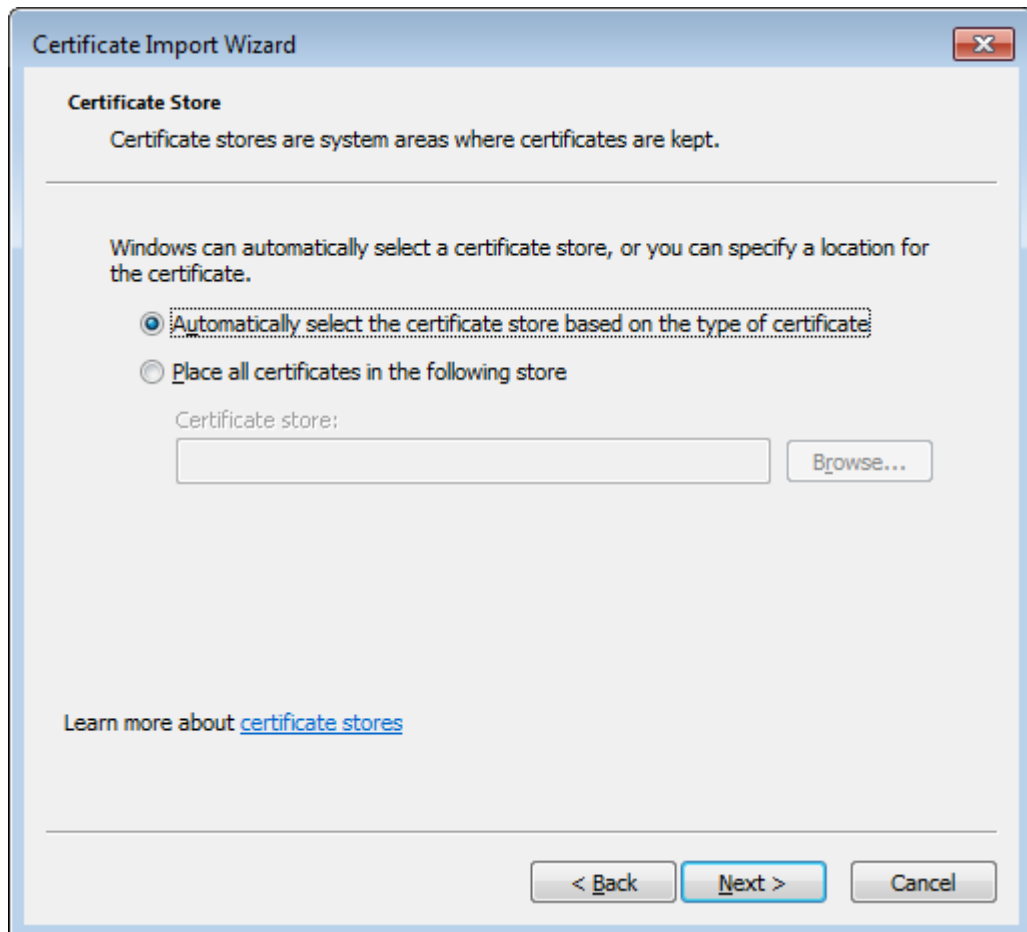
Nhấn OK, OK

b) Cài đặt file “Sub_DCS.cer”

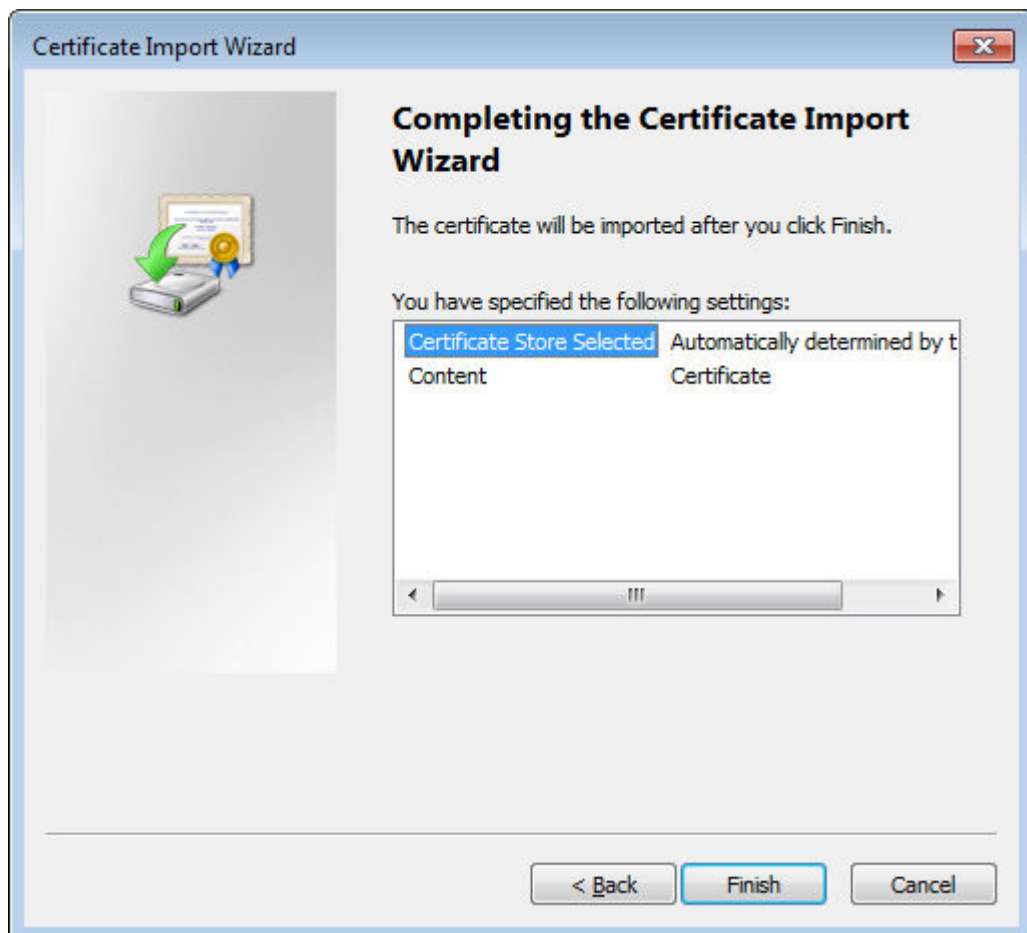
Nhấn đúp vào file để cài đặt



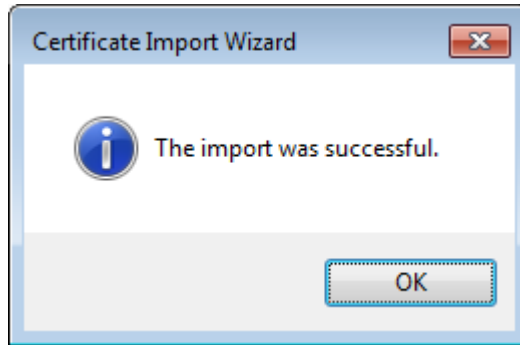
Chọn Install Certificate..., nhấn Next



Để mặc định, nhấn Next



Nhấn Finish



Nhấn OK, OK

2. Cấu hình phần mềm ký số vSignPDF

Sau khi cài đặt xong, vào menu Chức năng--> Cấu hình

a) Cấu hình kết nối mạng

Cấu hình hệ thống

Kết nối mạng Dịch vụ chứng thực Mẫu chữ ký Cập nhật phần mềm

Sử dụng máy chủ proxy

Sử dụng cấu hình proxy mặc định

Sử dụng cấu hình proxy riêng

Địa chỉ: Cổng:

Máy chủ proxy có xác thực

Tên người dùng: Mật khẩu:

Không sử dụng cấu hình proxy trong mạng cục bộ

Lưu Đóng

Thiết lập như hình trên

b) Cấu hình dịch vụ chứng thực

Cấu hình hệ thống

Kết nối mạng Dịch vụ chứng thực **Mẫu chữ ký** Cập nhật phần mềm

Sử dụng dịch vụ cấp dấu thời gian (TSA)

Máy chủ dịch vụ cấp dấu thời gian (TSA)

Địa chỉ:

Sử dụng dịch vụ kiểm tra trạng thái thu hồi của chứng thư số

Cho phép kiểm tra chứng thư số người ký qua OCSP

Đường dẫn danh sách chứng thư bị thu hồi (CRLs): [Thêm](#) [Xóa](#)

Thiết lập như hình trên--> bấm Lưu

hoặc đối với máy tính kết nối internet cấu hình như sau:

Bấm “Thêm”

Cấu hình hệ thống

Kết nối mạng Dịch vụ chứng thực **Mẫu chữ ký** Cập nhật phần mềm

Sử dụng dịch vụ cấp dấu thời gian (TSA)

Máy chủ dịch vụ cấp dấu thời gian (TSA)

Địa chỉ:

Sử dụng dịch vụ kiểm tra trạng thái thu hồi của chứng thư số

Cho phép kiểm tra chứng thư số người ký qua OCSP

Đường dẫn danh sách chứng thư bị thu hồi (CRLs): [Thêm](#) [Xóa](#)

Như hình trên--> bấm Lưu
